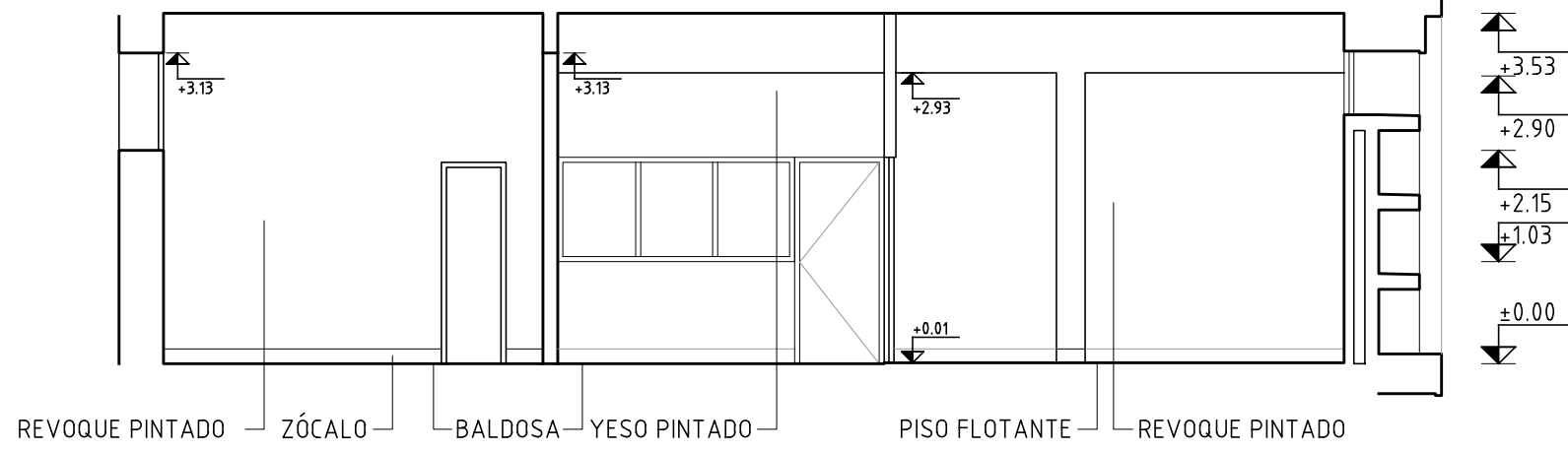
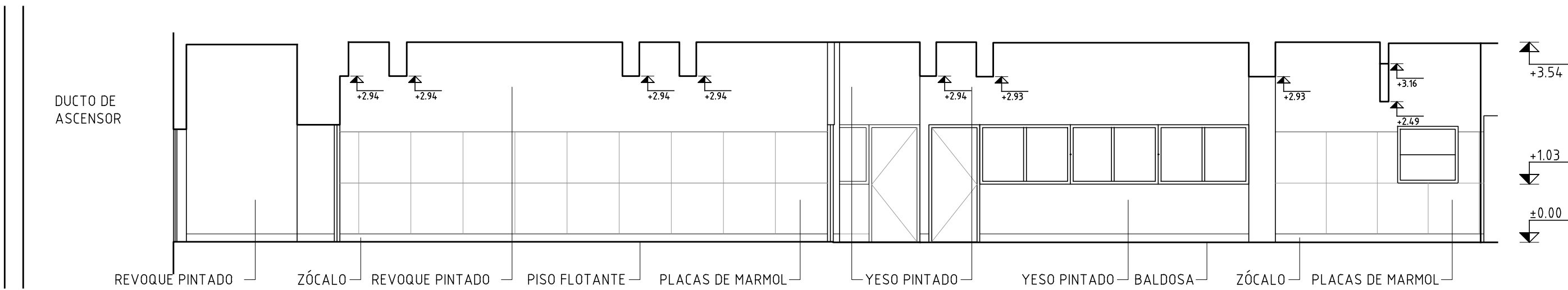


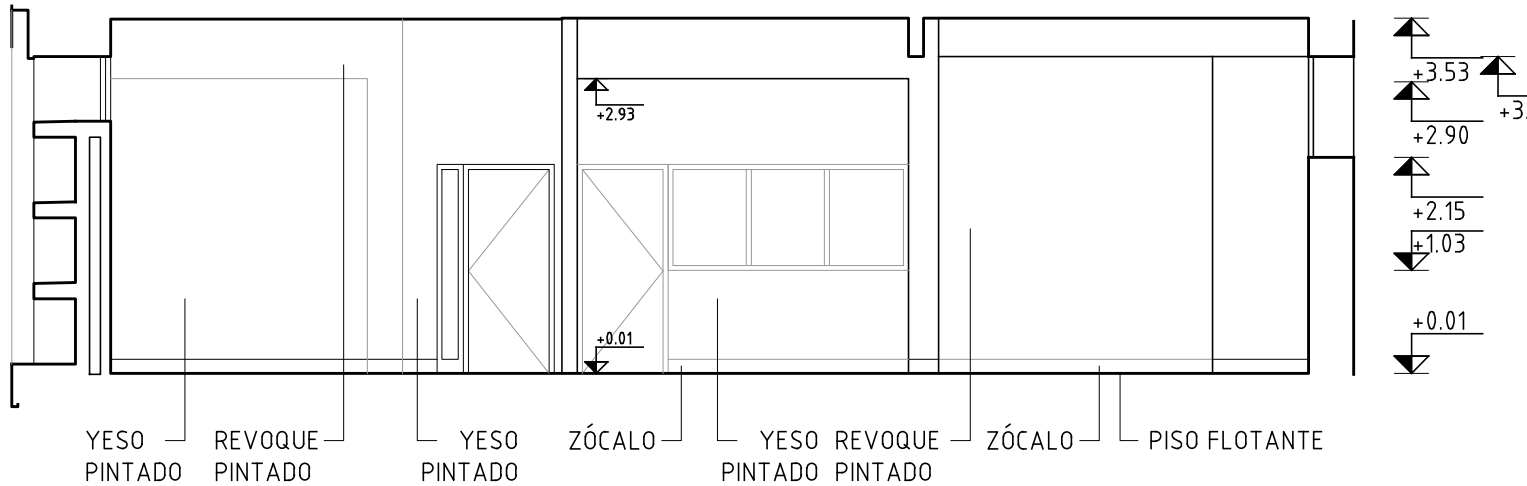
CORTE 1-1



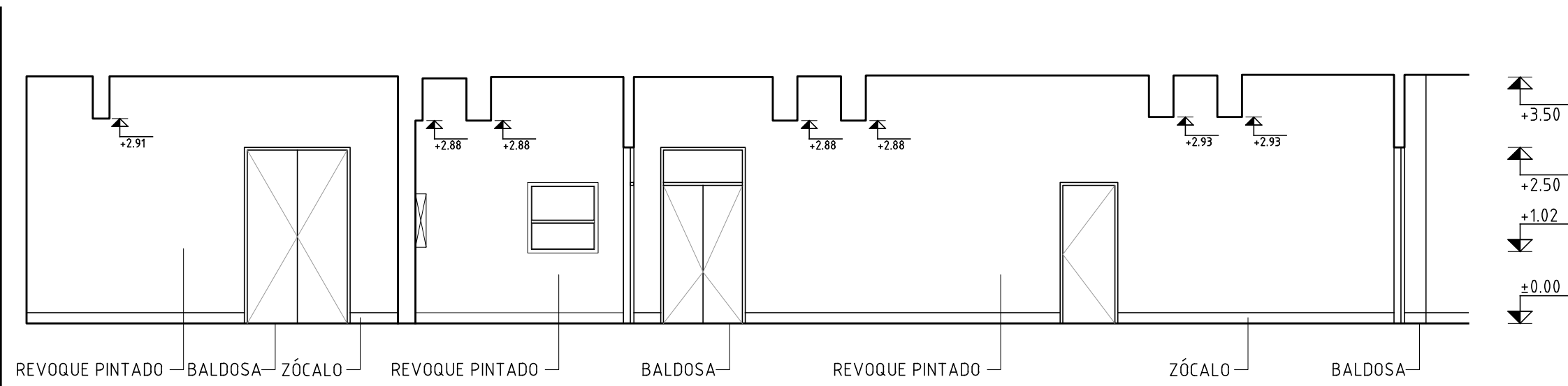
CORTE 5-5



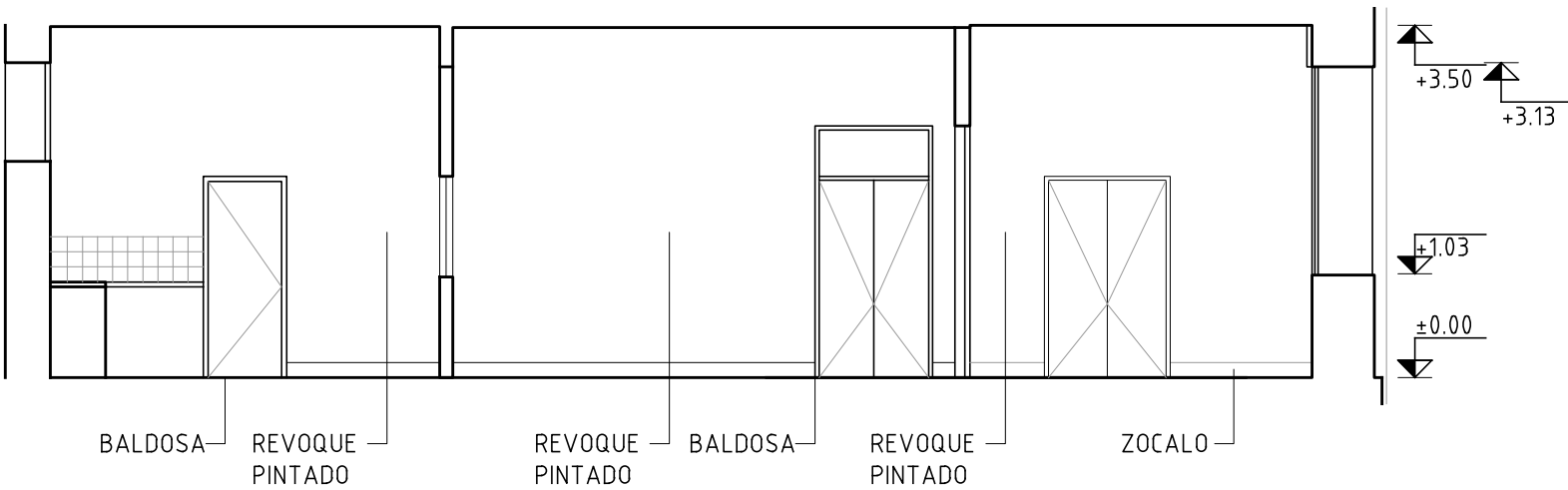
CORTE 2-2



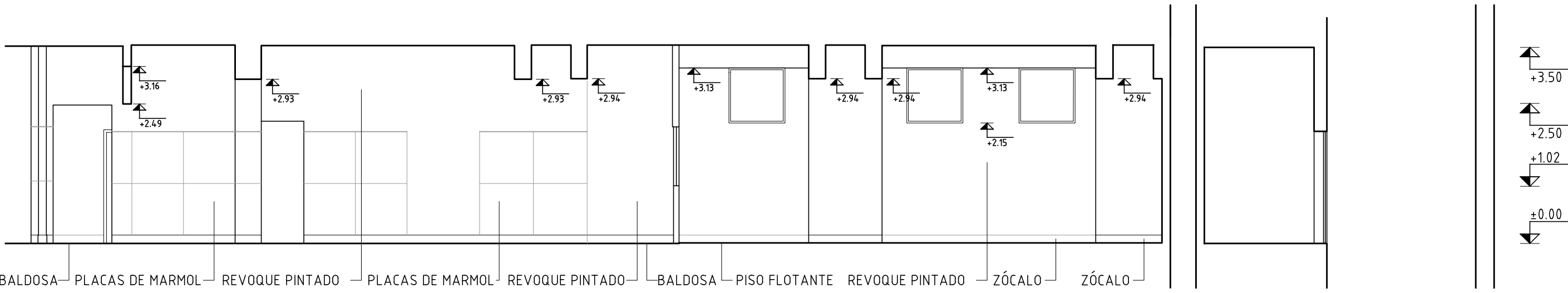
CORTE 6-6



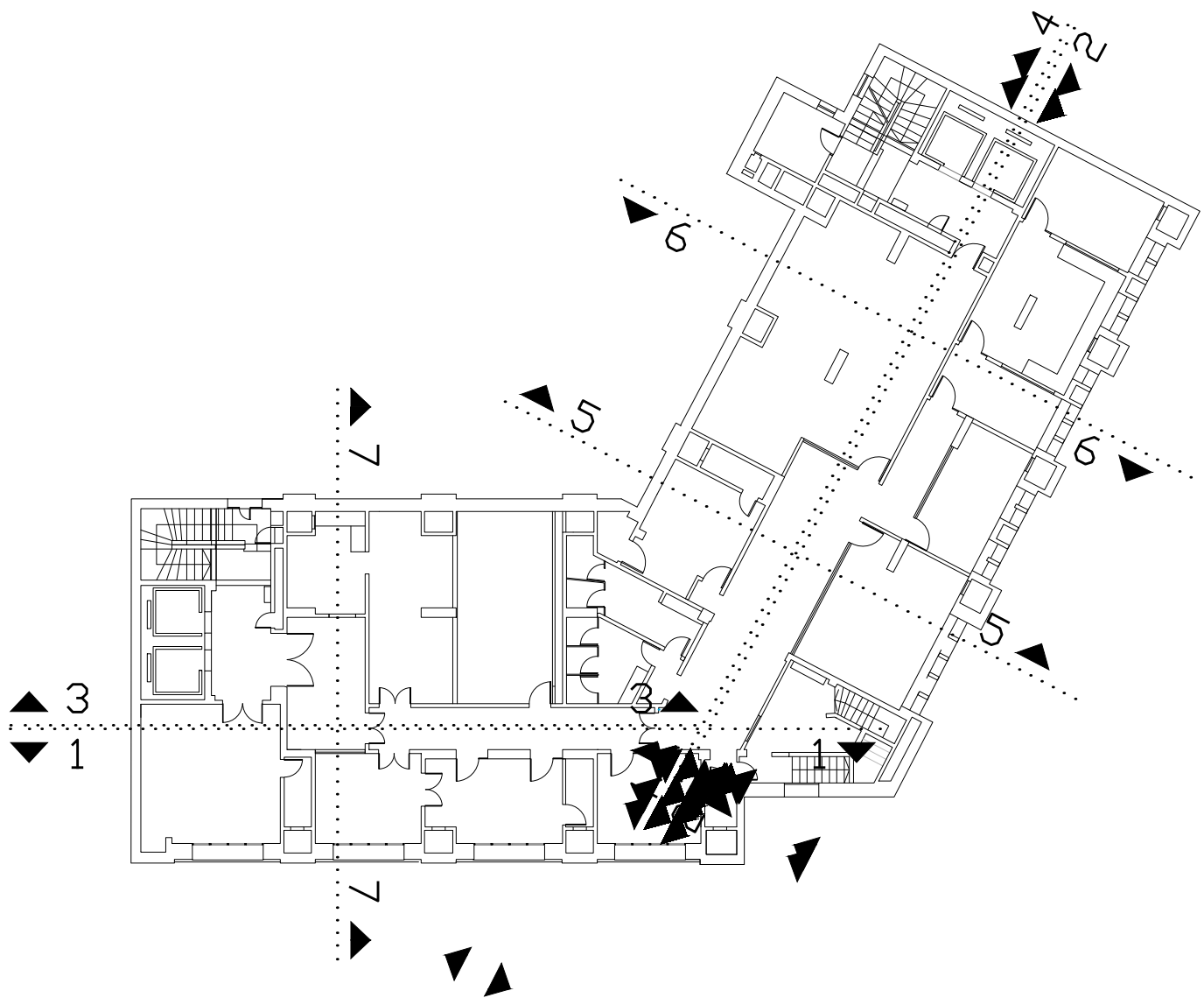
CORTE 3-3



CORTE 7-7



CORTE 4-4



ANEP AREA DE PROYECTOS		
DIRECCIÓN SECTORIAL DE INFRAESTRUCTURA		
CONSEJO DIRECTIVO CENTRAL		
OBRA: EDIFICIO CO.DI.CEN.	LOCALIDAD: MONTEVIDEO	FECHA: 2022
CALLE: Libertador 1409 esq. Colonia	DEPARTAMENTO: MONTEVIDEO	ESCALA: 1/75
PLANO DE: RELEVAMIENTO		LÁMINA No: L02
ALBANILERÍA NIVEL 11 - CORTES		
ARQUITECTO: FERNANDO FERRERO - SANDRA SOTO - GUSTAVO DOS SANTOS CRUZ	FIRMA:	
AYTE. DE ARQTO: ARQ. FLORENTINO FLORES - ARQ. FIRO - ARQ. GABRIELA SOSA	FIRMA:	
TECNICO:	FIRMA:	
DEBUJANTE:	FIRMA:	